

KUDAMATSU CYCLING MAP

くだまつサイクリングマップ

発行：下松商工会議所青年部 / 協力：下松市観光協会



交通ルールとマナー

●車道の左側を走行しましょう。

自転車は道路交通法では軽車両に位置付けられた「車両」で、車道の一番左側を走ることが定められています。「自転車歩行者専用道路」は自転車の通行が認められています。歩行者が最優先です。歩行者がいたら、必ず徐行し、安全な間隔をあけて通過しましょう。安全に通過できない場合には停止し、自転車を降りましょう。

●交通ルールを守りましょう。

- ◆交差点では専用の信号機に従い通過することになりますが「歩行者・自転車専用」と表示された信号機がある場合は、自転車専用の信号機に従いましょう。赤信号の際は、安全のため自転車から降りて歩道へ移動して待つと良いでしょう。
- ◆「止まれ」の標識があれば、自転車も「一時停止」を守りましょう。
- ◆トンネルでは必ずライトを点灯しましょう。
- ◆複数人で走る場合は並走せず、一列になって走りましょう。

●街や人に配慮して楽しみましょう。

街には生活している人たちがいます。他人の暮らしたる場を走らせてもらっているという感謝の気持ちをもちつつ、事故を起こさないよう交通ルールを守り気配りをしながら、サイクリングを楽しみましょう。

レンタサイクルのご案内

下松市観光協会では自転車のレンタルを行っています。

貸し出し場所： **下松市観光協会案内所** **ひらめきパーク笠戸島**

営業時間：下松市観光協会案内所 9:00～16:30 / 休館日：月・木 ※祝日の場合は振替、年末年始
 ひらめきパーク笠戸島 9:30～16:30 / 休館日：火・水 ※祝日の場合は振替、年末年始

料金表 (30日前より予約可能)		貸出場所		
	3時間	1日(営業時間内)	下松市観光協会案内所	ひらめきパーク笠戸島
ハイブリッドバイク	1,800円	3,000円	○	-
e-バイク(電動アシスト自転車)	700円	1,200円	○	○
シティサイクル(自転車)	300円	500円	○	-

※価格は税込です。 ※ご利用2日前のキャンセルよりキャンセル料が発生致します。
 ※他にもアウトドア用品のレンタルもしております。

ご予約・お問い合わせ・レンタル/下松市観光協会

〒744-0011 山口県下松市西豊井 1247 (下松駅南口) / TEL: 0833-45-6911

発行者：下松商工会議所青年部

笠戸島おすすめコース(約27km/5時間半コース)



① ひらめきパーク笠戸島 (下松市栽培漁業センター)



魚と触れ合える日本最大級のタッチングプールや、ひらめの餌やり体験など遊びどころ満載! ひらめも販売しています。

② 潮風ガーデン



穏やかな海と青い空、美しい花のコラボレーション! 春先には河津桜と菜の花が、夏にはひまわりが色鮮やかに咲き誇ります。

③ 国民宿舎大城



美しい瀬戸内海を一望できる露天風呂や、海の幸を存分に堪能できるレストランがあります。日帰り入浴もOK。

④ 新笠戸ドック



ものづくりのまち下松を代表する企業のひとつ。迫力のある造船風景を見ることが出来ます。

⑤ 深浦海中鳥居



大正14年に地元有志により建立された海中に建つ石の鳥居。神秘的な光景を楽しむことができます。

⑤ サイコロトイレ



県道笠戸島線の最終地点にあるサイコロを模した公衆トイレ。その存在感はインパクト抜群!

⑥ 海上遊歩道 (はなぐり海水浴場)



笠戸島にある人工海水浴場。その南側には、全長約300mの「海上遊歩道」が整備されています。

⑦ 夕日岬



西日本有数の夕日の名所。海水の浸食により穴の開いた「はなぐり岩」と見る夕焼けはまさに絶景です。

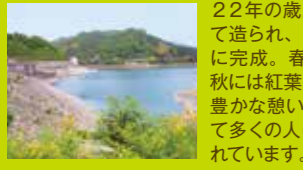
花岡・米川おすすめコース(約22.5km/3時間半コース)



下松市街地おすすめコース(約15.8km/5時間コース)



1 米泉湖(末武川ダム)



22年の歳月をかけて造られ、平成3年に完成。春には桜、秋には紅葉と、自然豊かな憩いの場として多くの人に親しまれています。

米泉湖の周りには一般公募と有名人の詩、短歌、俳句が刻まれた約280の石碑があります。

2 文学碑プロムナード



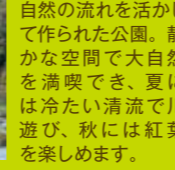
春先には菜の花が黄色い絨毯を作り出し、秋には可愛らしいコスモスが咲き誇るスポット。季節の彩りが楽しめます。

3 菜の花畑



自然の流れを活かして作られた公園。静かな空間で大自然を満喫でき、夏には冷たい清流で川遊び、秋には紅葉を楽しめます。

4 滝ノ口河川公園



5 花岡八幡宮



和銅2年(709年)に、豊前国宇佐八幡宮の分霊を勧請して祀られ、かの豊臣秀吉など多く武将の崇拜を集めた由緒ある神社です。

藤原鎌足が創設したと伝わる八幡宮日本十六塔のひとつで、高さ13m。国指定重要文化財になっています。

6 関伽井坊多宝塔



明治33年創業の蔵元。花岡八幡宮の宮水を使い、昔からの製法にこだわった日本酒造りをしています。

7 金分銅酒造



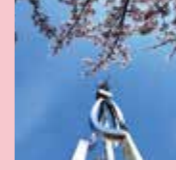
福徳円満、火災盗難を除く霊験あらたかな稲荷です。毎年11月3日には稲穂祭(きつねの嫁入り)があり、多くの人で賑わいます。

1 鼎の松(かなえのまつ)



下松の地名の由来となった降星伝説の松。傍には「下松発祥の地、七星降臨 鼎の松」の文字を刻んだ石碑が建てられています。

2 星の塔



星の塔は、下松公園(港がみえる公園)にある下松市のシンボルです。春には公園の周囲に桜が咲き、花見をする人達で賑わいます。

3 降松神社(くだまつじんじや)



推古天皇の時代に創建。御祭神は天御中主神様。創造の神、商工業の神様として崇められ、また、安産の神様ともされています。

4 下松スポーツ公園



体育館やグラウンド、冒険の森(遊具)など遊び場が盛り沢山!春のしだれ桜、初夏のポピー、秋のコスモスなど季節の花を楽しめます。

5 道のオアシス



初夏と秋に数百本ものバラが咲き誇るロード。心やすらぐ美しい風景と素敵な香りが楽しめます。

6 くだまつ健康パーク



夏はプール、冬はスケートを楽しむことができます。遊んだ後は天然温泉につかってのんびり過ごすことができます。

牛骨ラーメン



牛骨を使ったスープ。後味が良く、さっぱりとした口当たりが特徴。下松発祥のご当地ラーメン。[食べられるお店]紅蘭、北斗亭、蘭らん、鳥勝他

笠戸ひらめ



引き締まった身でコリコリした食感。[食べられるお店]魚雅、和食工房にした、奴、割烹こうもり、国民舎大城